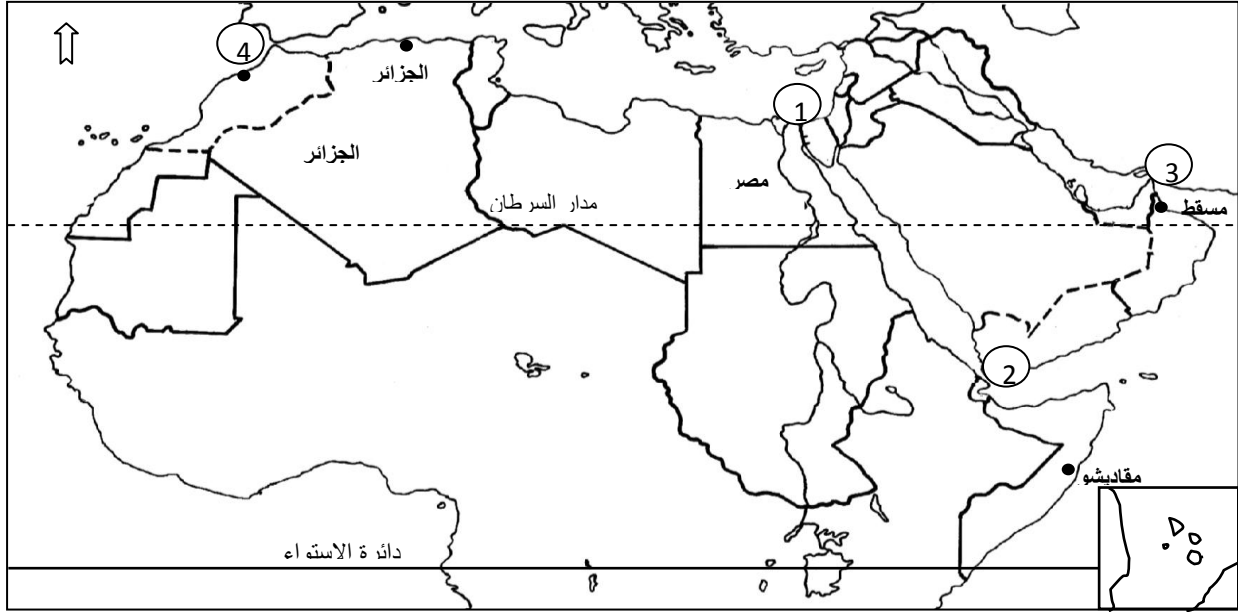


مسابقة في الجغرافيا

المجال الأول: تحديد مواقع واتجاهات: (4علامات)



مستند (1) : الخريطة السياسية للعالم العربي

- 1- اكتب أسماء الممرات المائية التي تشرف عليها شبه الجزيرة العربية من بين الممرات المشار إليها بالأرقام (3-4) (علامة واحدة) 2-1
- 2- اكتب اسم: أ- دولة عربية أفريقية تمر بها دائرة الاستواء. ب- دولة عربية أفريقية تقع بكاملها شمال مدار السرطان وأخرى آسيوية تقع بكاملها جنوبه. ج- المسطح المائي الذي يفصل شطري العالم العربي الأفريقي والآسيوي.
- 3- اكتب اسم الدولة العربية المشرفة على المحيط الأطلسي والبحر المتوسط (نصف علامة)
- 4- حدّد موقع مقديشو بالنسبة إلى مدينة مسقط . (نصف علامة)

المجال الثاني: استعمال مستندات (9علامات)

قام وزير الاقتصاد والتجارة محمد الصفدي بزيارة إلى بغداد، هي الأولى من نوعها منذ قيام الحكم الجديد في العراق، تلبية لدعوة وزير التجارة العراقي عبد الفلاح السوداني. وأهم ما نتج من الزيارة إعادة إحياء اللجنة الوزارية المشتركة وإعلان بغداد استعدادها لاستعمال مرفأ طرابلس في عمليات الترانزيت والبحث في إعادة ضخ النفط وتشغيل المصفاة. رافق الصفدي وفد ضم كبار المدراء والخبراء في وزارة الاقتصاد وتمثل القطاع الخاص برئيس جمعية المصارف فرنسوا باسيل ورئيس اتحاد رجال أعمال المتوسط ورئيس غرفة التجارة والصناعة في طرابلس والشمال ورئيس مجلس إدارة بنك الاعتماد اللبناني.

واتفق الجانبان على تخصيص مساحة للصناعات اللبنانية في معرض بغداد المقبل ومساحة للعراق في المنطقة الاقتصادية في شمال لبنان، وقال الوزير السوداني إن العراق على استعداد «لنقل البضائع العراقية عبر مرفأ طرابلس في شمال لبنان، نظراً لقرب المسافة بينه وبين العراق، وقد أبلغنا ذلك إلى الصفدي. أما تصدير النفط العراقي إلى البحر المتوسط عبر لبنان، فهو أمر ممكن وعلى حكومتي البلدين دراسة الموضوع والبحث في إعادة تشغيل مصفاة طرابلس التي كانت مخصصة في ما مضى لتكرير النفط العراقي وسانقل طلب لبنان إلى وزارة النفط العراقية، لأنه يحقق بنظري مكاسب اقتصادية للبلدين». وأضاف أن «للعراق قدرة كبيرة على استيعاب المنتجات اللبنانية وفيه مجالات واسعة للاستثمارات في قطاعات المصارف والبناء والسياحة وغيرها».

www.almanar.com -11 -3- 2009

المستند (2)

- 5- حدّد طبيعة المستند (2)، ومصدره وموضوعه. (علامة واحدة)
- 6- من خلال المستند (2)، حدّد:

- نتائج زيارة الوفد اللبناني إلى العراق.
- أعضاء الوفد الذين رافقوا الوزير في زيارته.
- أهم القطاعات التي يمكن الاستثمار فيها في العراق.
- 7- حدّد المصرف الوارد اسمه في المستند، وبيّن نوعه.
- 8- حدّد مفهوم الترانزيت، وأوضح كيف تتم عبر لبنان؟

نوع السلع	النسبة المئوية من إجمالي الصادرات	القيمة (مليون دولار)	نوع السلع	النسبة المئوية من إجمالي الصادرات	القيمة (مليون دولار)
شحوم ودهون وزيوت	٠,٧٩	٩	أحذية، أغطية رأس، ريش	٠,٧٩	٩
منتجات صناعة الأغذية	١٠,٧٦	١٢٢	مصنوعات من حجر جبس اسمنت	٢,٣٨	٢٧
منتجات معدنية	٣,٣٥	٣٨	ؤلؤ، أحجار كريمة وشبه كريمة	٦,٦١	٧٥
منتجات الصناعة الكيماوية	٨,٩١	١٠١	(دون السيليك الذهبية بشكلها الخام)	٢٣,٠٢	٢٦١
منتجات ولدائن اصطناعية	٤,٨٥	٥٥	معادن عادية ومصنوعاتها	١٩,١٤	٢١٧
جلود فراء ومصنوعاتها	٠,٤٤	٥	آلات وأجهزة معدات كهربائية	١,٧٦	٢٠
خشب ومصنوعاتها	١,١٥	١٣	معدات نقل	٠,٩٧	١١
ورق ومصنوعاتها	٦,٩٧	٧٩	أدوات وأجهزة للبصريات	٣,٧٩	٤٣
مواد نسيجية ومصنوعاتها	٤,٢٣	٤٨	مختلف	١٠,٠٠٠	١١٣٤
أسلحة وذخائر	٠,٠٩	١	المجموع		

للصادرات اللبنانية من أول كانون الثاني حتى نهاية حزيران ٢٠٠٧

المصدر: وزارة الصناعة، مصلحة المعلومات.

المستند (3)

- 9- حدّد طبيعة المستند (3)، وموضوعه.
- 10- من خلال المستند (3):
 - أ. حدّد قيمة منتجات الصناعة الكيماوية المصدّرة.
 - ب. حدّد نسبة صادرات الصناعة الغذائية من إجمالي الصادرات.
 - ج. حدّد نوع السلعة التي تحتل المرتبة الأولى من قائمة الصادرات اللبنانية.
 - د. قدّر القيمة السنوية للصادرات اللبنانية عام 2007.
- 11- أ. اذكر خطوتين قام بهما القطاع العام لتنشيط الصناعة اللبنانية.
- ب. بيّن أهمية واحدة لشراء المنتجات الصناعية اللبنانية.

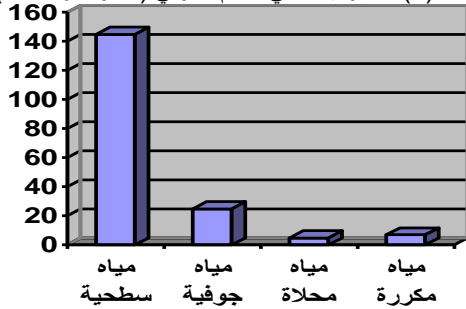
كتابة نص جغرافي (ست علامات)

12- بالاعتماد على المستند رقم (4) ومعلوماتك، أكتب نصاً جغرافياً (بحدود 12-15 سطراً)، حول المياه في العالم العربي، تُبيّن فيه:

- ستاً من مصادر المياه في العالم العربي.
- واقع الميزان المائي العربي، وسببب أدنياً إلى هذا الواقع.
- أربعاً من مشاكل استثمار المياه في العالم العربي.
- اقتراحاً واحداً لحسن استثمار المياه العربية.

* شكل المسابقة: (تماسك النص - مصطلحات ومفاهيم - ترتيب المسابقة - إمكانية قراءتها). (علامة واحدة)

مستند (4): الميزان المائي للعالم العربي (مليار متر مكعب).



العلامة	التصحيح	جزء السؤال
1	2- مضيق باب المندب. (1/2) 3 - مضيق هرمز. (1/2)	1
2	أ- الصومال (1/2) ب- الدولة الأفريقية تونس (1/2) والآسيوية اليمن (1/2) ج- البحر الأحمر (1/2)	2
1/2	المغرب (1/2)	3
1/2	تقع إلى الجنوب الغربي من مسقط (1/2)	4
1	طبيعته: نص (1/4) مصدره: www.almanar.com 2009-3-11 (1/4) موضوعه: نتائج زيارة الوزير الصفدي إلى العراق (أي موضوع مناسب) (1/2)	5
3/4 1 1/2	أ. إعادة إحياء اللجنة الوزارية المشتركة (1/4) / إعلان بغداد استعدادها استعمال مرفأ طرابلس في الترانزيت (1/4) / البحث في إعادة ضخ النفط إلى المصفاة (1/4) ب. رئيس جمعية المصارف فرنسوا باسيل (1/4) ورئيس اتحاد رجال أعمال المتوسط (1/4) ورئيس غرفة التجارة والصناعة في طرابلس والشمال (1/4) ورئيس مجلس إدارة بنك الاعتماد اللبناني (1/4) ج. قطاعات المصارف والبناء والسياحة (1/2) (العلامة كاملة لا تجزأ)	6
3/4	بنك الاعتماد اللبناني (1/4) / ينتمي إلى المصارف الخاصة (أو التجارية) (1/2)	7
1 1/2	الترانزيت حركة تجارية للبضائع من دولة لأخرى عبر أراضي دولة ثالثة (1/2)، تتم عبر لبنان من خلال مرفأ بيروت وطرابلس وتشمل عبور البضائع المستوردة من الدول الصناعية إلى الدول العربية وبالعكس.... (1)	8
1/2	طبيعة المستند: جدول (1/4) مصدره: وزارة الصناعة - مصلحة المعلومات (1/4)	9
1 1/2	أ. قيمة المنتجات الصناعية الكيماوية المصدرة : 101 مليون دولار (1/2) (ضرورة استعمال وحدة القياس بشكل صحيح). ب. نسبة الصادرات الصناعية الغذائية : 10.76 % (1/2) ج. معادن عادية ومصنوعاتها (1/2) د. 1134 مليون × 2 = 2268 مليون دولار تقريباً (1/2)	10

1 ½	أ- إعفاءات ضريبية لبعض الاستثمارات الصناعية الجديدة (1/2) / منح الصناعة المحلية الأفضلية في مشتريات القطاع العام (1/2) ... ب- تأمين ديمومة العمل للعاملين في الصناعة/ توفير فرص عمل صناعية جديدة/ تعزيز روح الانتماء الوطني.. (1/2) المطلوب أهمية واحدة)	11
1 ½	- مصادر المياه: الأمطار والثلوج- الينابيع- الأنهار- البرك والبحيرات- المياه الجوفية- تحلية مياه البحر- معالجة المياه المبتذلة- الأودية السيلية. * المطلوب ست مصادر متنوعة، 1/4 علامة لكل مصدر.	12- أ
1 ½	- واقع الميزان المائي العربي: عاجز. - الأسباب: تزايد السكان- نقص التعاون- الهدر- سيطرة الصحراء- النزاعات... * 1/2 علامة لواقع الميزان المائي، وعلامة واحدة لسببين، 1/2 علامة لكل منهما.	12- ب
2	- مشاكل استثمار المياه: ضعف استثمار الموارد المتاحة- الهدر في المياه المستثمرة- استنزاف الموارد المائية الجوفية- ارتفاع معدلات تلوث المياه- ضعف التنسيق بين الدول العربية- محدودية التحكم بالموارد المائية المشتركة مع دول غير عربية...	12- ج
1	- أي اقتراحين مناسبين لحسن استثمار المياه. (إقامة سدود- منع التلوث- بُنى تحتية سليمة...).	12- د
1	الشكل: - تماسك النص 1/4 علامة. - مصطلحات ومفاهيم 1/4 علامة. - ترتيب المسابقة 1/4 علامة. - إمكانية قراءة المسابقة 1/4 علامة. ملاحظة: - إذا لم يتم استثمار معلومات المستند رقم (4)، تُحسم علامة واحدة. - إذا تجاوز عدد أسطر النص 17 سطرًا، تُحسم علامة واحدة.	13

